

**domus
medica**

vereniging van huisartsen



Intrafamiliaal geweld : aanpak door huisartsen



L Pas, L Dedeken, K Hillemans,
K Ampe, S Nietvelt WVVH,
P Franck, K Uytterschaut,
Stichting Welzijnswerk Antwerpen

in een partnership met de firma

Continue Professionele Vorming
Psycho-sociale Problemen 2006



Essentie

Modules :
en Capita lecta



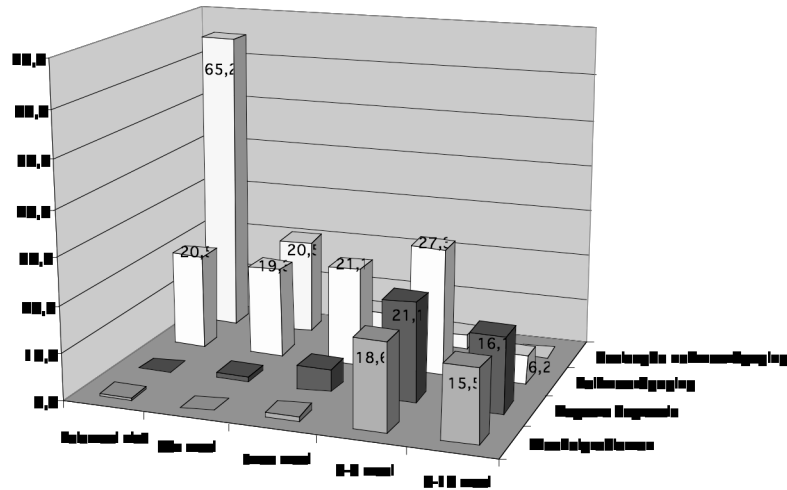
- | | |
|--------------------------------|---------------------------|
| A. Begrippenkader | I. Crisisinterventie |
| B. Evolutie geweld | II. Rol HA (consensus) |
| C. Detectie | III. Kindermishandeling |
| D. Aanpak van geweld | IV. Ouderenmisbehandeling |
| E. Attest en confidentialiteit | V. Partnergeweld |
| F. MD samenwerking | VI. Seksueel misbruik |

Continue Professionele Vorming
Psycho-sociale Problemen 2006

VOORKOMEN VAN PSYCHOSOCIALE PROBLEMEN

Tel enquete Vlaamse huisartsen (n=161)

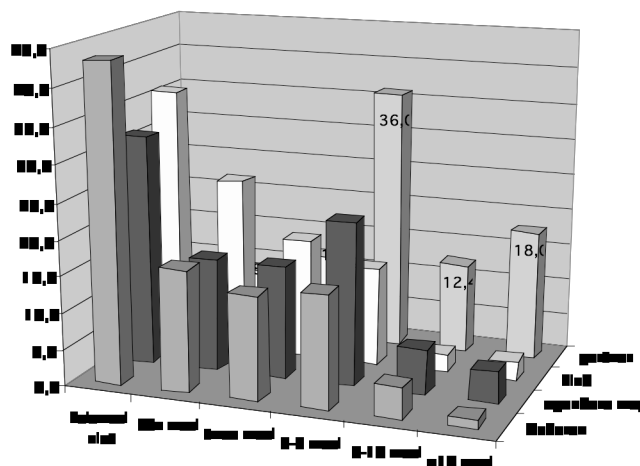
VOORKOMEN PER PRAKTIJK AFGELOPEN JAAR PSYCHOSOCIALE PROBLEMEN



Continue Professionele Vorming
Psycho-sociale Problemen 2006

GEWELD TEGEN VROUWEN IS MEEST VOORKOMEND PSYCHOSOCIAAL PROBLEEM

VOORKOMEN PER PRAKTIJK AFGELOPEN JAAR VORMEN GEWELD



Continue Professionele Vorming
Psycho-sociale Problemen 2006

Het nieuws staat regelmatig
vol met allerlei geweld

Wat bent U afgelopen jaar in de
eigen praktijk tegengekomen ?

Hoe heeft U dat aangepakt?

Welke vragen heeft U hierover ?

Continue Professionele Vorming
Psycho-sociale Problemen 2006

Opbouw avond

- Hoe aanpakken ?
 - Casus : wat doe je ?
 - Overlopen advieskaart
- Attest opmaken en dossiergebruik
- Met wie en hoe samenwerken ?

Continue Professionele Vorming
Psycho-sociale Problemen 2006

Casus

- Vrouw 54 , vermoed , hoofdpijn, kan niet slapen.
- Aan welke problemen denk je ?
 - Is dit depressie ? Angst ? Stress ? > 1/2
 - Misbruik alcohol ? (1/3)
 - Spanningen thuis of geweld ? (1/3)
- Wat vraag je haar?

Continue Professionele Vorming
Psycho-sociale Problemen 2006

Basis aanpak psychosociale problemen

ANAMNESE

- **A** Ask
- **A** Assess

BEGELEIDING

- **A** Advice
- **A** Assist & Agree

CONTINUÏTEIT

- **A** Assure follow-up

Vragen bij vermoeden (ASK)

- Heeft iemand je thuis ooit pijn gedaan ?
- Heeft iemand je ooit aangeraakt zonder je toestemming ?
- Heeft iemand je dingen laten doen, die je niet wou doen ?
- Heeft iemand iets van je weggenomen zonder te vragen ?
- Heeft iemand je uitgescholden of bedreigd ?
- Heeft iemand je documenten doen ondertekenen, die je niet begreep ?
- Ben je van iemand bang in huis ?
- Ben je vaak alleen ?
- Heeft iemand je niet geholpen wanneer je hulp nodig had

Continue Professionele Vorming
Psycho-sociale Problemen 2006

Wat verstaat U onder intrafamiliaal geweld ?

Continue Professionele Vorming
Psycho-sociale Problemen 2006

Algemene definitie van geweld

handelen of nalaten van handelen
veelal herhaald
door persoonlijke (of professionele) relatie staat
met een persoon
in gedeeltelijke of volledige afhankelijkheid
waardoor lichamelijke, emotionele, morele of materiële
schade ontstaat of vermoedelijk zal ontstaan

Continue Professionele Vorming
Psycho-sociale Problemen 2006

Geweld omvat ook :

- straffen met potentiële schade
- verbale agressie
- seksuele handelingen tegen wil in
 - Ook in vaste relatie !
- cultureel afwijkend gedrag of rituelen
 - Straffen mogen geen schade aanrichten

Continue Professionele Vorming
Psycho-sociale Problemen 2006

Geweld volgens aangerichte schade

- Lichamelijke letsels : zichtbaar & onzichtbaar
- Psychische schade
 - Opvoedkundige achterstand
 - Intellectuele achterstand
 - Emotionele schade
 - Geestelijk lijden
 - Morele schade
- Relationele schade (w.o. seksuele relaties)
- Ongewenste zwangerschap
- Materiële (financiële) schade

Continue Professionele Vorming
Psycho-sociale Problemen 2006

Helpt de definitie een duidelijke grens trekken?

- ‘actief’ en ‘passief’ geweld
- ‘verwaarlozing’ of ‘onvermogen te helpen’?
 - Rol van kansarmoede, laag IQ, overbelasting ...
- Andere indelingen?
 - Doelgroepen : kinderen / volwassenen / ouderen
 - Plaats : op werk / op openbare weg / thuis

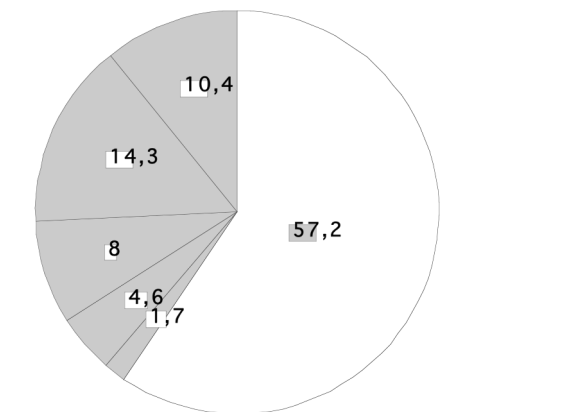
Continue Professionele Vorming
Psycho-sociale Problemen 2006

Specifieke slachtoffer groepen :

kinderen
adolescenten
partners (vast of niet)
ouderen
chronisch zieken ...
psychiatrische patiënten
in verzorgingsinstellingen...

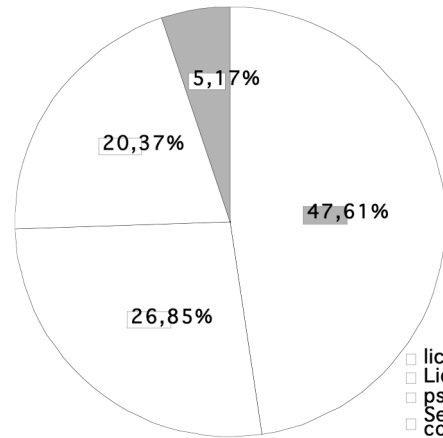
Continue Professionele Vorming
Psycho-sociale Problemen 2006

Plaats

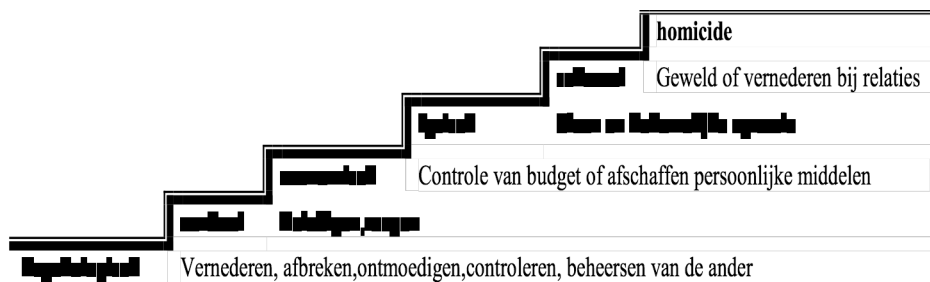


Psycho-sociale Problemen 2006

Vormen



Escalatie van geweld :



Cyclus van geweld

- A. Toename van de spanningen
- B. Episodes geweld (verbaal, lichamelijk, seksueel)
 - Hulp wordt enkel hier ingeroepen
- C. Vergeven

Continue Professionele Vorming
Psycho-sociale Problemen 2006

Voorkomen van geweld in België

- Incidentie geweld (>15 jr)
 - Psychologisch : 7%
 - Fysiek : 3%
- Prevalentie partnergeweld :
 - Op 45 jaar (Bruynooghe, 1999) : > 50%
 - 4 vrouwen tegen 1 man
- Kindermishandeling
 - 8000 meldingen in Vlaanderen 2004
 - 4/10 voor leeftijd van 18 jaar (Bruynooghe,1999)
- Ouderenmisbehandeling
 - Nog geen goede schatting

Continue Professionele Vorming
Psycho-sociale Problemen 2006

Wanneer denkt U aan geweld ?

Lichamelijke mishandeling :

Directe tekens:

- multiple streepvormige kneuzingen
- ovale plekken (vinger of duimafdrukken)
- menselijke bijt-wonden (grootte!)
- lusvormige afdruk (riem, koord)
- cirkelvormig letsel (vastbinden)

Indirecte tekens :

- Angst bij onderzoek (w.o. foetus houding kind)!
- Slecht verklaarbare letsels (ongeloofwaardig verhaal; tegenstrijdigheden)
- Herhalende letsels en traumata ...

Continue Professionele Vorming
Psycho-sociale Problemen 2006

Accidenteel of intentioneel?

Brandwonden

- symmetrisch, afgelijnde brandwonden
 - Bijv. aan kinderhandjes !
- kleine cirkelvormige brandwonden of littekens (sigaret).

Breuken

- talrijke breuken in verschillende stadia
- ter hoogte van de diafyse (bij accidentele breuken bij kinderen breuk thv groeischijf!)

Continue Professionele Vorming
Psycho-sociale Problemen 2006

Speciale vormen

Emotionele mishandeling

- kleineren, negeren, intimideren.
- onredelijke eisen stellen.

Lichamelijke verwaarlozing

- onvoldoende verzorging/hygiëne van afhankelijke (kind/ouder/zieke/gehandicapte)
- Onvoldoende behandeling

Psychologische verwaarlozing

- geen stimulatie of contact
- onvoldoende aandacht geven
- Geen steun, bemoediging, geen veiligheid en geborgenheid geven (kinderrechten als norm!).

Continue Professionele Vorming
Psycho-sociale Problemen 2006

Speciale vormen KMH

Shaken Infant Syndrome (SIS)

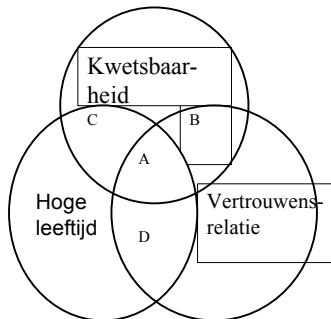
- zuigeling onverklaarbare convulsies
- overprikkelbaarheid
- gebombeerde fontanel
- hevig braken
- Paralyse

Het Syndroom van Münchausen by Proxy

- kind door ouder in ziekenrol geduwt
- ziekte gesimuleerd, verzonnen of veroorzaakt

Continue Professionele Vorming
Psycho-sociale Problemen 2006

Kwetsbaarheid & afhankelijkheid



A : ouderenmis(be)handeling
B : minder-valide volwassenen
C : Zelfverwaarlozing oudere, mishandeling door vreemden
D : Ruzie of geweld met partner, één van de partners is bejaard

S tress **A** lcohol **V** iolence **E** motions **D** ependency

Continue Professionele Vorming
Psycho-sociale Problemen 2006

Wanneer denkt u aan psychisch geweld?

- Aspecifieke vage klachten (herhaald aanbieden!)
- Psychosomatiek
- Concentratieproblemen
- Gedragsafwijkingen w.o.
 - zelfmutilatie
 - eetstoornissen
 - Middelengebruik
- Angst- of stemmingsstoornissen (+/- suicidaliteit)

Continue Professionele Vorming
Psycho-sociale Problemen 2006

Niet specifiek

- Gedragsafwijkingen
- Klacht /onverklaarde (genitale) pijn
- Weglopen kind
- Secundaire enuresis / encopresis
- Middelengebruik
- Adolescente prostitutie

Continue Professionele Vorming
Psycho-sociale Problemen 2006

Wanneer spreken we van seksueel misbruik of aanranding?

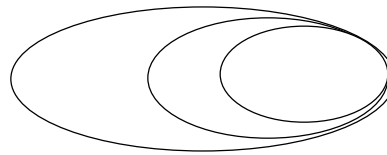
- **Cave : emotioneel overwicht in relaties**
 - Kinderen of ouderen kunnen worden 'gedwongen'
 - Denk ook aan 'dating' geweld !
 - Ook in huwelijk of Holebi relatie tegen wil in !
- **Seksueel misbruik = zonder penetratie**
 - Tonen
 - Strelen
 - Betasten
- **Aanranding = met penetratie**
- **Met of zonder lichamelijk geweld**

Continue Professionele Vorming
Psycho-sociale Problemen 2006

Risiko's

Context

- Risiko situaties
- Risicofamilies



Personen

- Risiko profiel dader
- Risiko potentieel slachtoffer

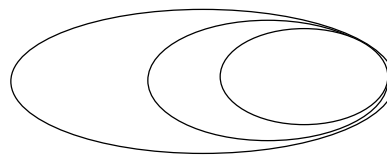
Screening controversieel !

Continue Professionele Vorming
Psycho-sociale Problemen 2006

Opsporing ?

Context

- Risiko situaties
- **Risicofamilies**



Personen

- **Risiko profiel dader**
- **Risiko potentieel slachtoffer**

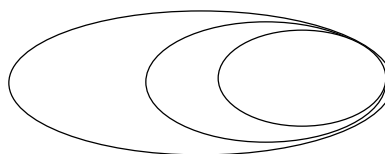
Screening controversieel !

Continue Professionele Vorming
Psycho-sociale Problemen 2006

Opsporing

Context

- Risico situaties
- Risicofamilies



Personen

- Risiko profiel dader
- Risico potentieel slachtoffer

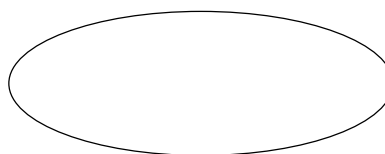
Screening controversieel :

ontbreken bewijs effect zorg !

Continue Professionele Vorming
Psycho-sociale Problemen 2006

Context :

- **Werksituatie**
- **Behuizing**
- **Financiële situatie**
- **Ziekte**
- **Gezinsrelaties :**
 - intergeneratie conflicten/ tweede generatie
 - stief- of pleeggezin ; adoptie kinderen
 - scheiding of anders alleenstaande ouder
 - strikte gehoorzaamheid, spelen mag niet
 - andere educationele problemen



Continue Professionele Vorming
Psycho-sociale Problemen 2006

Context :

- **Werksituatie**
- **Behuizing**
- **Financiële situatie**
- **Ziekte**
- **Gezinsrelaties :**
 - intergeneratie conflicten/ tweede generatie
 - stief- of pleeggezin ; adoptie kinderen
 - scheiding of anders alleenstaande ouder
 - strikte gehoorzaamheid, spelen mag niet
 - andere educationele problemen

Continue Professionele Vorming
Psycho-sociale Problemen 2006

Persoonlijke factoren:

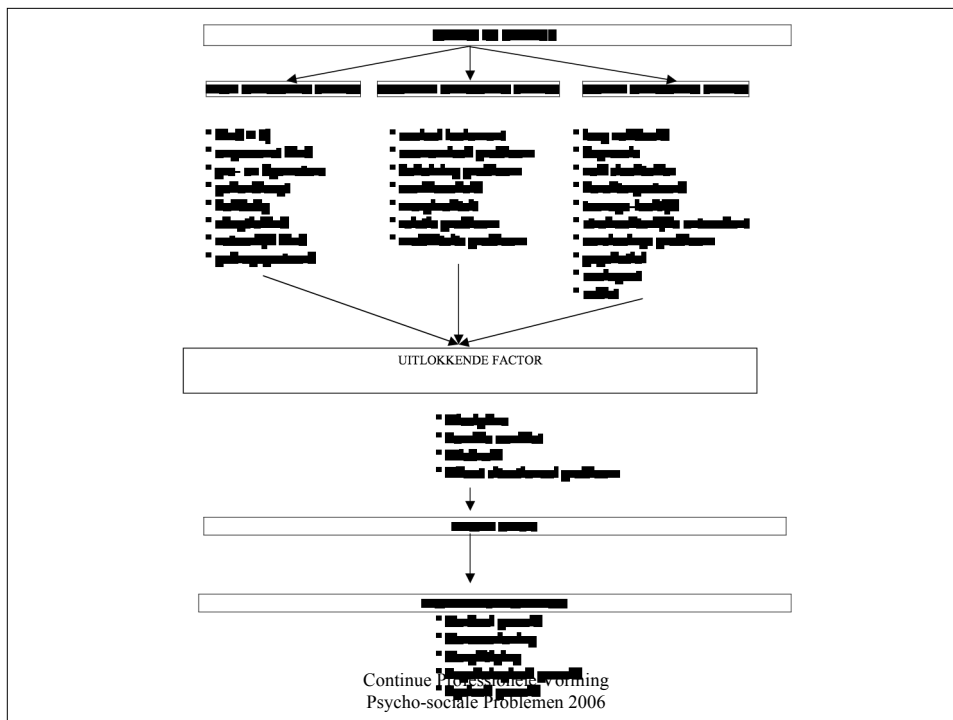
Dader(s) :

- voorgeschiedenis van mishandeling
- laag zelfbeeld
- te hoge verwachtingen (van hun kind)
- verkeerde perceptie van de noden
- ongewenste zwangerschap

Kind :

- prematuriteit, voedingsproblemen,
- ziekte of handicap,
- lastige/lelijke kinderen/hyperactieve

Continue Professionele Vorming
Psycho-sociale Problemen 2006



Signalen bij psychisch lijden

- Aspecifieke klachten
- Gedragsafwijkingen slachtoffer / dader(s)
- Houding tov hulpverlening
- Combinatie met risico's verhoogt de kans

Gedrag dat op kindermishandeling kan wijzen

Leefwijze ouders	Middelen-gebruik drugs, alcohol		
Ouders t.o.v hulpverlener	Agressief Vijandig	Irrelevant klagen	
Ouders t.o.v kind	geen oogcontact geen verbaal contact met kind	minimaliseren veeleisend	Gebrekkige ondersteuning van kind
Kind algemeen gedrag	Apathie	Angst	Hyperactief
Kind t.o.v arts	wenen niet bij pijnlijk onderzoek	teruggetrokken kind	te beleefd te coöperatief

Continue Professionele Vorming
Psycho-sociale Problemen 2006

Mogelijke tekens emotionele mishandeling

Ouders

- verwerpen
- negeren
- afzonderen
- terroriseren
- omkopen
- afzonderen
- negatieve beoordeling van kind

Kind

- agressie
- failure to thrive
- angstig
- negatief zelfbeeld/zelfdestructie
- passiviteit
- versterkte oplettendheid
- moeilijkheden op school
- weinig sociale vaardigheden
- vijandig teruggetrokkenheid
- hechtingsgedrag, afhankelijk

Continue Professionele Vorming
Psycho-sociale Problemen 2006

Andere kenmerken (kinderen : zinvol contact CLB!)

- | | |
|-------------------------|--------------------------------|
| Taal | • eigen problemen. |
| Relaties | • klagen over kinderen. |
| Ontwikkeling | • reageren agressief |
| Symbolen: | • verhuizen vaak |
| Afwijkend spel | • kind naar andere school |
| Suggestieve tekeningen, | |
| Abn. sterke hechting | • vermijden CLB |

Continue Professionele Vorming
Psycho-sociale Problemen 2006

Seksueel misbruik

Vermoeden :

- Klacht van seksueel misbruik
- SOA (oa bij jonge kinderen; misbruikte ouder)
- Onverklaard genitaal trauma

Mogelijk

- Recurrente vaginitis
- Vroegtijdige seksuele interesse
- Overmatige bekommernis van ouders over
- Angst of afkeer voor aanraking
- Uitdagend seksueel gedrag
- Zwangerschap in jonge adolescent

Continue Professionele Vorming
Psycho-sociale Problemen 2006

Basis consult psychosociale problemen

ANAMNESE

- **A Ask** Bij (minste) signaal bevragen
- **A Assess** Exploratie stijl

BEGELEIDING

- **A Advice** 'Psycho-educatie'
- **A Assist & Agree** Communicatie stijl

CONTINUITEIT

- **A Assure follow-up** : Afspraken/samenwerken
Dossier/attest
Actief opvolgen

Aanpak (kaart)

ASSESS

- Aard geweld
- Urgentiegraad :
 - Localisatie (hals...)
 - escalerend , levensbedreigend geweld, suicide ...
 - Sexueel misbruik, aanranding
- Beslissingsbekwaamheid
 - Autonomie
 - of Vertrouwenspersoon
- Veiligheid

ADVIES

- Bezorgdheid alle betrokkenen
- Benoemen en normaliteit ontkrachten
- Emoties opvangen (schuld, woede...),
- Rechten en opvangmogelijkheden aangeven

Continue Professionele Vorming
Psycho-sociale Problemen 2006

Communicatie : (Assess)
Arts van meerdere partijen:
‘Veelzijdige partijdigheid’

- Veiligheid van het slachtoffer primeert
- Systemtherapeutische aanpak
 - Neutraal : geen waarde oordeel
 - Tegelijk empathisch naar alle partijen
 - Praktische schikkingen en ondersteunen van elke partij
- Autonom beslissingsrecht alle actoren

Continue Professionele Vorming
Psycho-sociale Problemen 2006

Multidisciplinaire benadering

- Huisarts = gezinsarts = hulpverlenend voor allen!
- Familiaal geweld = complexe : multidisciplinaire aanpak noodzakelijk
- Multidisciplinaire samenwerking :
 - Inzicht in sociale kaart nodig!
 - Uitbreiding huidige mogelijkheden ?

Continue Professionele Vorming
Psycho-sociale Problemen 2006

Aanpak (BEGELEIDING)

ASSIST AND AGREE

1. Evalueer gevolgen:

- Consult :
 - WAT DENK JE ?
 - WAT VOEL JE ? Schuld / Schaamte
 - WAT KAN JE DOEN?
- Thuisblijven?
- Kinderen?

2. Ga Hulpbronnen na

- Sociaal netwerk
- Veiligheidsplan

3. Overleg met andere diensten

Continue Professionele Vorming
Psycho-sociale Problemen 2006

AANPAK (Continuïteit)

CONTINUÏTEIT:

- Melding ?
- Contacten met de dader ?
- Dossier & attest
- Afspraken over opvolging

Continue Professionele Vorming
Psycho-sociale Problemen 2006

Mogelijke beslissingen

- Overleg met gespecialiseerde dienst
- Melding aan gespecialiseerde dienst
- Aangifte of klacht door betrokkene bij politie of gerecht
- Aangifte door hulpverlener bij procureur (noodsituatie)

Continue Professionele Vorming
Psycho-sociale Problemen 2006

Mogelijke beslissingen

- Overleg met gespecialiseerde dienst
 - Anoniem
 - Nominatief
- Melding aan gespecialiseerde dienst
 - VK
 - Meldpunt ouderenmis(be)handeling
- Aangifte of klacht door betrokkene bij politie of gerecht
 - Attest
- Aangifte door hulpverlener bij procureur (noodsituatie)
 - Telefoon substituut procureur met 24 u wacht via politie

Continue Professionele Vorming
Psycho-sociale Problemen 2006

Mogelijke beslissingen

- Overleg (niet nominatief/ verwijzing nominatief)
 - CGG
 - Soc dienst OCMW
 - Meldpunt Bejaardenmis(be)handeling
 - CBJ (via gerechtelijke weg of VC)
- Melding aan gespecialiseerde dienst
 - Vk
 - CBJ
 - Slachtofferhulp
 - CAW

Continue Professionele Vorming
Psycho-sociale Problemen 2006

Knelpunt:

Veiligheid of harmonie herstellen?

DENK HIERBIJ AAN:

- Verschil beleving slachtoffer en dader
- Ongelijkheid in machts(verhoudingen)
- Culturele achtergrond en context
- Uw eigen subjectieve beleving

Continue Professionele Vorming
Psycho-sociale Problemen 2006

Melding

- *Verstrekken van contextuele en achtergrondinformatie aan de gespecialiseerde hulpverlening kan :*
 - mits toestemming van de betrokken partij(en)
 - indien de betrokkenen er niet zelf toe in staat zijn
- Enkel die info kan gedeeld die voor hulpverlening nodig is
- Het is noodzakelijk het gedeelde beroepsgeheim (beter) te regelen.
- *Uitzondering : Art 258 bis SWB minderjarige!*

Continue Professionele Vorming
Psycho-sociale Problemen 2006

Mogelijkheden melding :

- Binnen gepast kader:
 - melding bij een niet politionele of gerechtelijke instantie met speciale expertise
 - MELDPUNT OUDERMISHANDELING
 - VERTROUWENSCENTRUM KINDEREN
- Politie : MIDDELS ATTEST door betrokkene
- Beter omschreven mandaat en bescherming van de huisarts nodig

Continue Professionele Vorming
Psycho-sociale Problemen 2006

Spreekrecht

- Minderjarig : spreekrecht Art 458 bis
- Wilsbekwaam : enkel in noodsituatie
- Niet wilsbekwaam : als hulp niet baat

- Politie : bij P.V.: beroepsgeheim blijft !
- Gerecht :
 - Procureur
 - Overleg ivm
 - toerekeningsvatbaarheid dader / snelle collocatie
 - Veiligheid volwassen slachtoffer (kind :CBJ)
 - Vrederechter
 - Jeugdrechter via VC of CBJ of Procureur

Continue Professionele Vorming
Psycho-sociale Problemen 2006

Confidentialiteit bewaren ...

- Het medisch beroepsgeheim wordt geschonden wanneer de arts informatie over een situatie meedeelt aan een politieambtenaar (agent of maatschappelijk werker) met de bedoeling een einde te stellen aan geweld, te zij de noodtoestand kan worden ingeroepen
- De huisarts mag in dergelijke situatie enkel de procureur zelf informeren over zijn vaststellingen. De politie dient in dit geval de telefoon van de dienstdoende substituut te geven.
- De huisarts geeft enkel een attest , dat hij een vaststelling heeft gedaan en de gegevens in zijn dossier bewaart.
- Elke patiënt kan onder gesloten envelop een omstandig rapport krijgen met de vaststellingen en vermelding ‘medisch geheim’.
- Dit mag niet door politie geopend worden.

Continue Professionele Vorming
Psycho-sociale Problemen 2006

Attest opmaken

1. Een attest dient in eerste instantie enkel te bepalen dat vaststelling in dossier geschiedde door de ondertekenende arts en dat de gegevens daartoe opgevraagd kunnen worden door bevoegde instanties (dwz procureur of onderzoeksrechter)
2. De verslaglegging in dossier dient volgende te omvatten (zie voorbeeld):
 - Subjectief deel patient
 - Objectief deel arts
 - Inschatting ernst (aanpassing)
 - Subjectief oordeel arts als dusdanig verwoord
 - NIET : termen slachtoffer / dader

Continue Professionele Vorming
Psycho-sociale Problemen 2006

MEDISCH DOSSIER BIJ GEWELD

Medische anamnese, toestand in de geschiedde, verhoord op .../.../... door ... van .../.../... in ...

In geschiedde:

gehoord op .../.../...

van .../.../... in

van medische vaststelling in dossier gebleven die op .../.../... in .../.../... is

De toestand op: stabiel ernstig levensbedreigend

Medische vaststelling: ...

Medische

Informatieplicht: alle betrokkenen

- Wijzen op grensoverschrijding en ernst van gewelddadig handelen
- Veiligheidsmaatregelen bespreken
- Rechten en plichten (politie /gerecht)
- Registreren in dossier
- Meldingsrecht of spreekrecht

Continue Professionele Vorming
Psycho-sociale Problemen 2006

Actieve opvolging slachtoffer en gezin

- *aangeven welke zorgen men zelf opneemt*
- *eigen inbreng afstemmen op gespecialiseerde hulp*
- *communicatie met hulpverlening zonder het beroepsgeheim en het medisch geheim te schenden*
- *medische opvolging bij het slachtoffer (AC/zwangerschap)*
- *Niet medicamenteuse begeleiding (psychisch /sociaal)*
- *opvolging van medicatie*
- *crisisopvang*
- *ondersteuning van overige gezinsleden ?*

Continue Professionele Vorming
Psycho-sociale Problemen 2006

CRISIS INTERVENTIE

- Stoppen geweld bevorderen
 - Expliciete duiding
 - Erkenning slachtoffer
 - Schaamte en angst opvangen
 - Rechten benoemen
 - Melding mogelijk maken
- Veiligheid verzekeren
- Alternatieven bespreken
- Opvang vinden voor slachtoffer
- Gepaste steun zoeken :
 - sociaal netwerk lokaal
 - soc kaart : www.soka.netpoint.be

Continue Professionele Vorming
Psycho-sociale Problemen 2006

Houding voor huisartsen:

*Risico's identificeren & mishandeling herkennen
Geweld als een ernstig probleem erkennen*

*Keuze maken hoeveel tijd en ruimte men besteedt
Eigen grenzen erkennen*

*Verwijzen volgens subsidiariteitsbeginsel
Actief samenwerken met gespecialiseerde diensten.*

Continue Professionele Vorming
Psycho-sociale Problemen 2006

Houding voor huisartsen:

Verbale agressie, verwaarlozing en uitbuiting ook als mishandeling te beschouwen

Slachtoffers van een misdrijf motiveren om op bestaande diensten van slachtofferhulp beroep te doen

Spreekrecht laten primeren boven het beroepsgeheim wanneer bij vermoeden van mishandeling eigen mogelijkheden uitgeput zijn

Continue Professionele Vorming
Psycho-sociale Problemen 2006

Huisartsen dienen niet (uit consensus):

buiten afspraak contact nemen na melding aan gespecialiseerde hulpverlening van een gezin

reden van een melding aan gezin door te geven

“vrijwilligheid van medewerking” met VK benadrukken

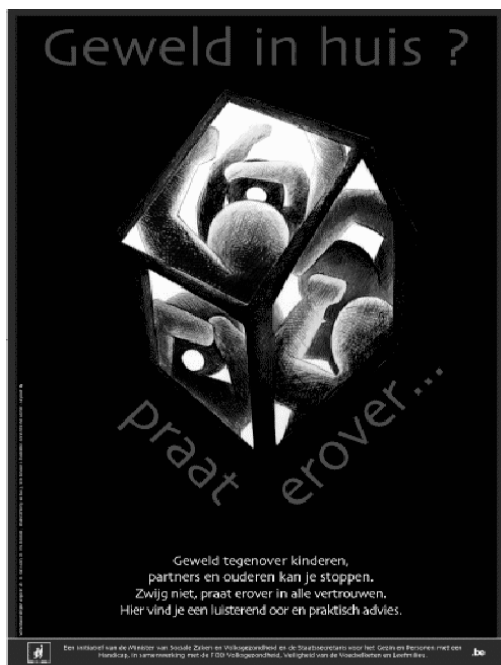
raadgeven bij gewelddadige partner/ouder te blijven

Continue Professionele Vorming
Psycho-sociale Problemen 2006

Besluit

- Huisarts belangrijke ingangspoort
 - signalen herkennen
 - hulpverlening 5 A's
 - actieve opvolging
- Een multidisciplinaire aanpak is wenselijk: zoek advies, hulp of verwijs
- Er is nood aan een specifiek regionaal overlegkader en sociale kaart

Continue Professionele Vorming
Psycho-sociale Problemen 2006



www.domusmedica.be :

Continue vorming
Psycho sociale
problemen

Alcohol

Depressie

Zelfmoord

Geweld

consensus

addenda

GIDS :

(www.healthfgov.be)

- Partnergeweld
- Kindermishandeling
- Ouderenmis(be)handeling

SYNTHESE TEKST

SCHEMAS

ATTEST

**domus
medica**

vereniging van huisartsen

dankt



Continue Professionele Vorming
Psycho-sociale Problemen 2006