



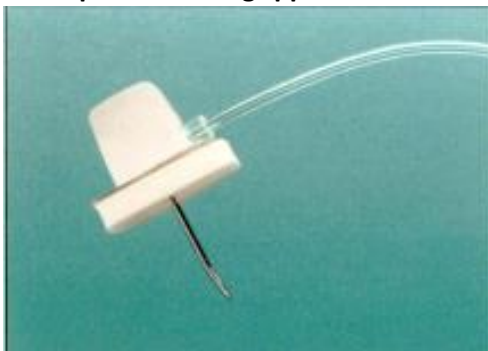
## SPOELEN VAN DE PORTACATH

### LEERDOELEN

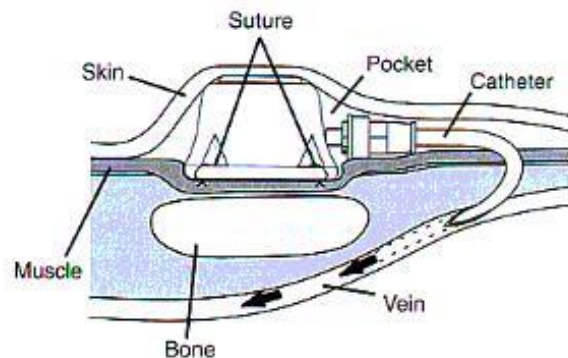
Op een kundige en steriele manier een subcutaan poortsysteem aanprikken

### BENODIGHEDEN

- Steriel veld
- Ontsmettingsmateriaal
- Huberpuntnaald of gripner naald

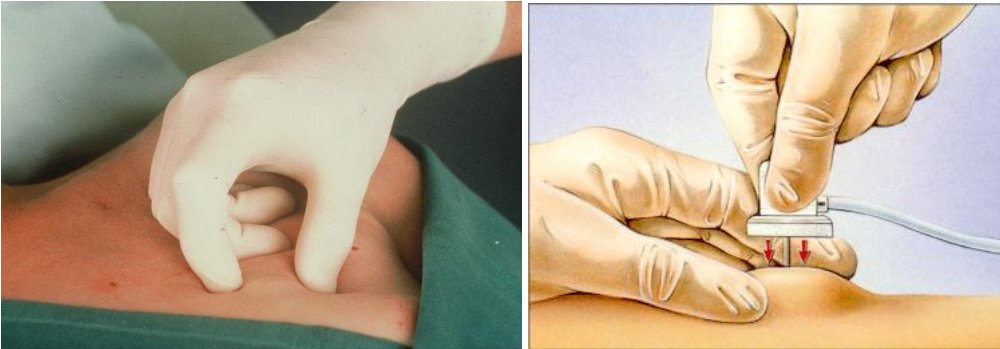


- Driewegkraan met verlengstuk 10 cm
- 1 spuit met 10 cc fysiologisch serum
- 1 spuit met 10 cc heparine (100u/ml)
- Tegaderm

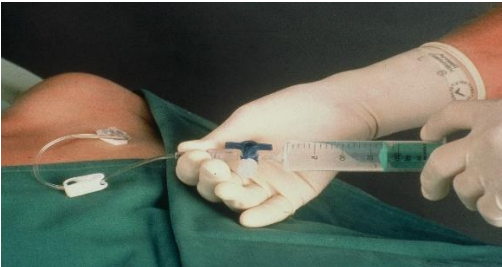


## METHODIEK

- Laat je patiënt liggen of recht opzitten
- Ontsmet de plaats waar je gaat prikken
- Breng je steriel veld aan
- Zuig het fysiologisch serum en de heparine op
- Lokaliseer de portacath met duim en middenvinger, lokaliseer de rubberen aanprikzone met je wijsvinger en prik met de hubernaald of grippeer centraal



- Spoel de leiding met fysiologisch serum, controleer de richting van je driewegkraan
- Prik de portacath aan
- Tracht bloed op te zuigen
- Breng eerst fysiologisch serum in



- Verander de driewegkraan van richting zodat je nu de portacath kan flushen met 10 ml heparine 100 U/ml
- Spoel na met 2 cc fysiologisch serum
- Verwijder de naald
- Dek de punctieplaats steriel af met bv een Tegaderm