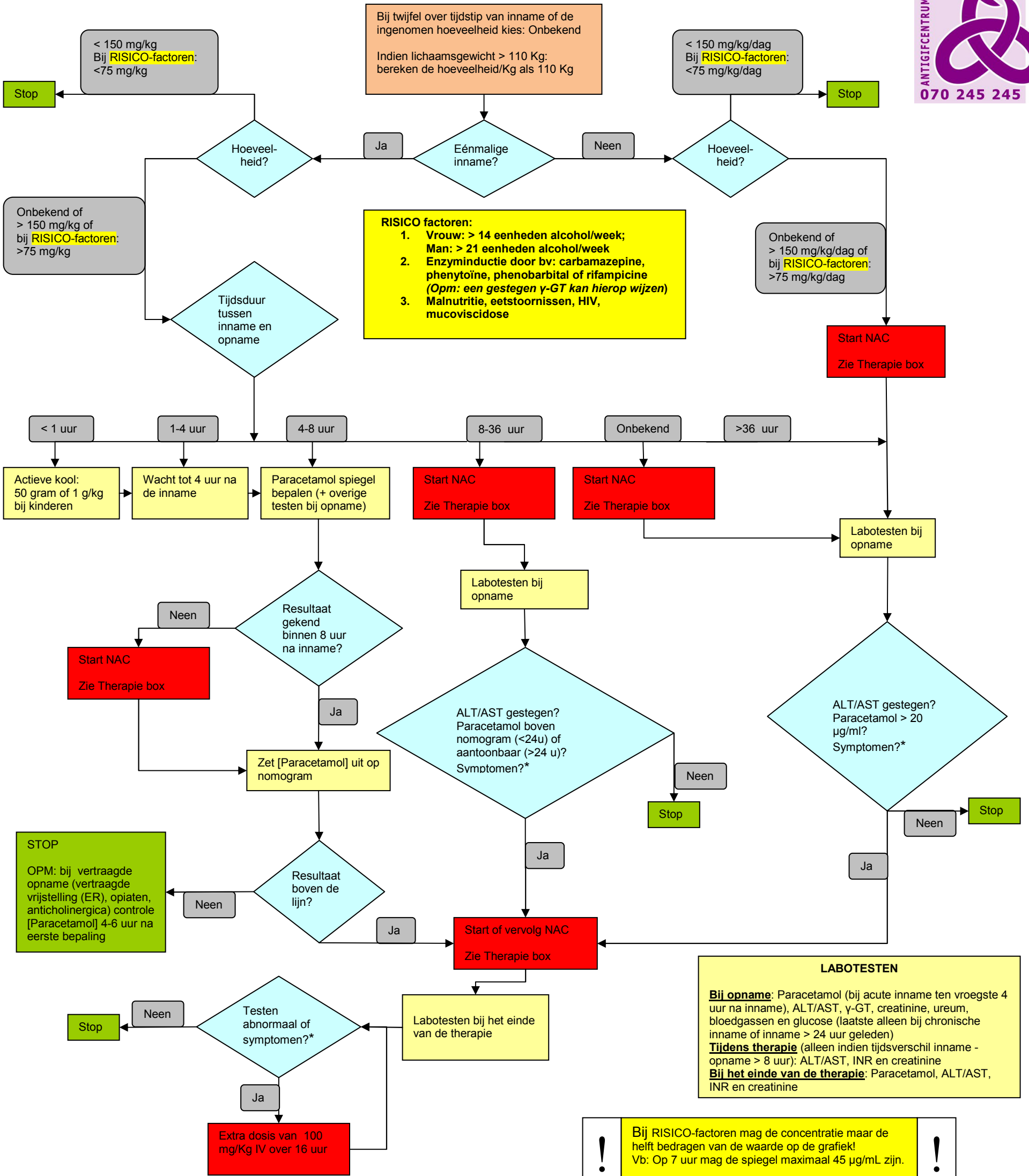


Paracetamol overdosis flow-chart



- Indicaties voor ernstige intoxicatie: levertransplantatie?**
- Arteriële pH < 7.3 ondanks adequate hydratatie **of**
 - Encefalopathie > graad 2
 - en Creatinine > 3.4 mg/dL
 - en INR > 6.5

THERAPIE BOX

Dosage van IV N-acetylcysteïne (NAC)

Volwassenen:

1. 150 mg/Kg NAC in 200mL 5% dextrose in 15-30 minuten
2. 50 mg/Kg NAC in 500 ml 5% dextrose over 4 uur
3. 100 mg/Kg NAC in 1000 mL 5% dextrose over 16 uur

Kinderen

1. 150 mg/Kg NAC in 3 ml/Kg 5% dextrose in 15-30 min.
2. 50 mg/Kg NAC in 7ml/Kg 5% dextrose over 4 uur
3. 100 mg/Kg NAC in 14 mL/Kg 5% dextrose over 16 uur

*** KLINISCHE SYMPTOMEN**

Uren na inname:

0.5-24uur: meestal geen symptomen soms malaise, anorexia, nausea, braken, bleek en zweten

24-72 uur: meestal geen symptomen soms pijn rechter bovenste quadrant

> 72 uur: icterus, hepatische encefalopathie

