



KATHOLIEKE UNIVERSITEIT
LEUVEN



Van 'cure naar 'care'

Prof. dr. Rita Schepers
Centrum voor Medische Sociologie en
Gezondheidsbeleid
KU Leuven

31/03/03

Inwooncursus 2012 - Domus Medica



1. De demografische en epidemiologische omwenteling
2. Chronische ziekten
 1. Biografische ontworping
 2. Lekenmodellen en verhalen, therapietrouw
 3. Ijsbergfenomeen, zelfzorg, mantelzorg, professionele zorg
3. Biomedisch, omgeving en persoonlijkheid
4. Van cure naar care





1. De **demografische** en epidemiologische omwenteling
2. Chronische ziekten
 1. Biografische ontwrichting
 2. Lekenmodellen en verhalen, therapietrouw
 3. Ijsbergfenomeen, zelfzorg, mantelzorg, professionele zorg
3. Biomedisch, omgeving en persoonlijkheid
4. Van cure naar care

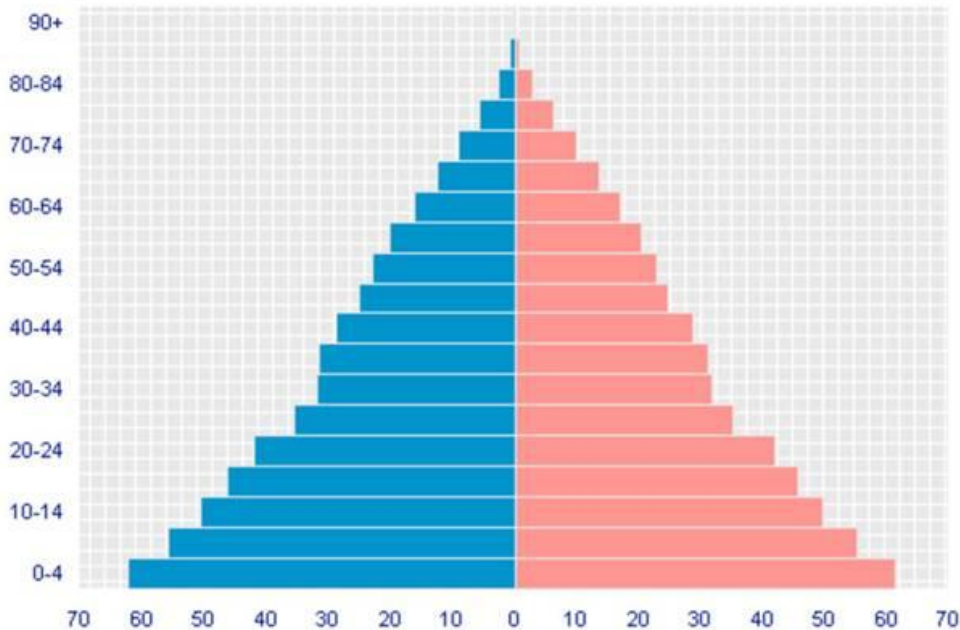


De demografische omwenteling

Structuur van de Belgische bevolking in 1881
per leeftijdsklasse van 5 jaar en voor 10.000 inwoners

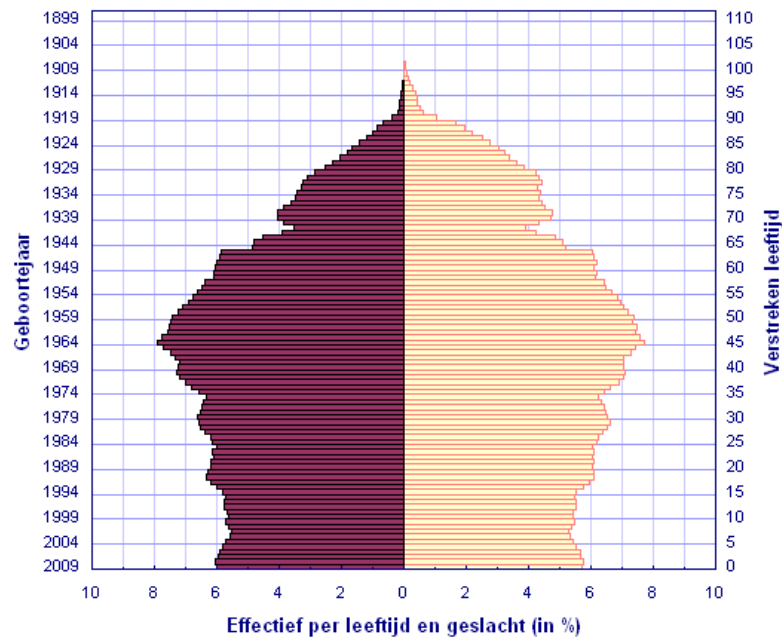
Mannen

Vrouwen



Leeftijdspyramide: België op 01.01.2010

□ Vrouwen ■ Mannen



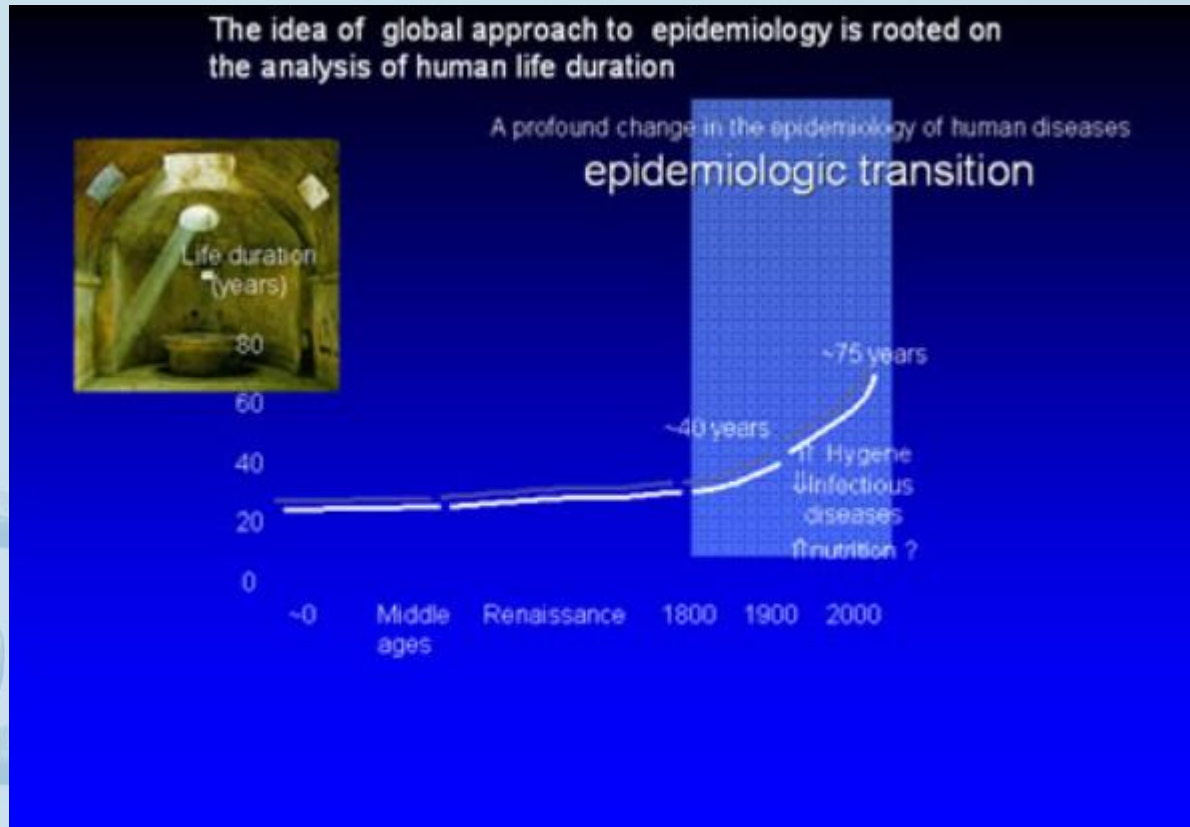


1. De demografische en **epidemiologische** omwenteling
2. Chronische ziekten
 1. Biografische ontworping
 2. Lekenmodellen en verhalen, therapietrouw
 3. IJsbergfenomeen, zelfzorg, mantelzorg, professionele zorg
3. Biomedisch, omgeving en persoonlijkheid
4. Van cure naar care



De epidemiologische revolutie

- Omran (1971)





1. De demografische en epidemiologische omwenteling
2. **Chronische ziekten**
 - **Vergrijzing, toename van de levensverwachting**
 - Biografische ontwrichting
 - Lekenmodellen en verhalen, therapietrouw
 - Ijsbergfenomeen, zelfzorg, mantelzorg, professionele zorg
3. Biomedisch, omgeving en persoonlijkheid
4. Van cure naar care

Vergrijzing, toename van de levensverwachting





1. De demografische en epidemiologische omwenteling
2. **Chronische ziekten**
 - Vergrijzing, toename van de levensverwachting
 - **Biografische ontwrichting**
 - Lekenmodellen en verhalen, therapietrouw
 - Ijsbergfenomeen, zelfzorg, mantelzorg, professionele zorg
3. Biomedisch, omgeving en persoonlijkheid
4. Van cure naar care

Biografische ontwrichting



Biografische ontwrichting

- Een chronische ziekte grijpt diep in, leidt tot onzekerheid, eenzaamheid, Het oude “ik” gaat verloren
- Aanvaarding = proces
 - Zoeken naar een verklaring
 - Zoeken naar rechtvaardiging
 - Worstelen met de behandeling
 - Aanpassing





1. De demografische en epidemiologische omwenteling
2. **Chronische ziekten**
 - Vergrijzing, toename van de levensverwachting
 - Biografische ontwrichting
 - **Lekenmodellen en -verhalen, therapietrouw**
 - IJsbergfenomeen, zelfzorg, mantelzorg, professionele zorg
3. Biomedisch, omgeving en persoonlijkheid
4. Van cure naar care

Het lekenverhaal

“Als je door een ramp getroffen wordt, voel je je namelijk in eerste en overheersende instantie minderwaardig. Je schaamt je voor de ramp. Ik probeerde als een gek de smoezen om nog ergens trots op te zijn bij elkaar te zoeken”

R. Rubinstein, 1985, pp 23-24

“Langdurig ziek-zijn is een vereenzamende bezigheid, Het eerste dat je daarvan merkt, is het feit dat je al snel ieder wij-gevoel ontbeert: je werkt niet meer gezamenlijk aan projecten, je onderneemt geen gezamenlijke activiteiten meer, je smeedt geen gezamenlijke complotten meer. Je raakt los van de grote verbanden. Verbluffend snel hoor je nergens meer bij, Je drijft maar zo’n beetje in je eentje van de ene klip naar de andere, in de wetenschap dat iedere dag reeds ruimschoots genoeg heeft aan zijn eigen kwaad, Een chronisch ziekbed isoleert niet alleen doordat het je beperkt in je sociale mogelijkheden, je belandt bovendien op een andere planeet dan die van je medemensen. Mijn zorgen en preoccupaties zijn van een zo geheel andere orde dan die der gezonden, dat ze vaak nauwelijks mee te delen zijn,”

R. Dorrestein, 1993, p,101

Het lekenverhaal

“Afgenomen vertrouwen blijkt bij Parkinson-patiënten als een verklaring voor de onzekerheid te worden opgevoerd, Het afgenomen vertrouwen wordt in drie domeinen gesitueerd: “het lichaam”, “het zelf” en de “wereld buitenshuis”, De informanten karakteriseren zichzelf als mensen die er niet zeker van kunnen zijn dat hun lichaam nog kan wat zij willen, Ze zeggen niet alleen het vertrouwen in hun lichaam te zijn kwijtgeraakt, De meesten zeggen ook dat hun zelfvertrouwen is aangetast, Bijna alle informanten die spreken van afgenomen vertrouwen in hun lichaam en zichzelf, zeggen dat ook de wereld waarin zij gewoon waren te leven een andere is geworden.”

G. Nijhof, 1994, pp. 414-417

Therapietrouw





1. De demografische en epidemiologische omwenteling
2. **Chronische ziekten**
 - Vergrijzing, toename van de levensverwachting
 - Biografische ontwrichting
 - Lekenmodellen en -verhalen, therapietrouw
 - **IJsbergfenomeen, zelfzorg, mantelzorg, professionele zorg, de mondige patiënt**
3. Biomedisch, omgeving en persoonlijkheid
4. Van cure naar care



Het ijsbergfenomeen

Tabel 4.22

Prevalentie van chronische aandoeningen op basis van zelf-rapportage en op basis van presentatie aan de huisarts in één jaar bij personen van 25 jaar en ouder; percentages

	Zelf- gerapporteerd (N=8.940 respondenten) %	Aan de huisarts gepresenteerd (N=260.899 patiënten) %
Migraine of regelmatig ernstige hoofdpijn	18,3	3,8
Gewrichtsslijtage (artrose, slijtagereuma) van heupen of kniën	14,9	2,5
Hoge bloeddruk	14,3	11,5
Ernstige of aanhoudende nek- / schouderaandoening	14,0	8,8
Ernstige of aanhoudende rugaandoening incl. hernia	13,9	9,6
Ernstige of aanhoudende elleboog- / pols- / handaandoening	9,6	2,4
Astma, chronische bronchitis, longemfyseem of CARA	7,8	3,8
Onvrijwillig urineverlies (incontinentie)	7,5	0,9
Chronisch eczeem	6,1	6,8
Kanker	5,9	1,7
Chronische gewrichtsontsteking (ontstekingsreuma, chronische reuma, reumatoïde artritis)	5,1	1,7
Suikerziekte	4,5	4,0
Duizeligheid met vallen	4,2	1,8
Hartinfarct	3,8	1,4
Ernstige of hardnekkige darmstoornissen langer dan 3 maanden	3,7	1,8
Vernauwing van de bloedvaten in de buik of de benen	3,4	0,5
Beroerte, hersenbloeding of herseninfarct	2,8	1,0
Andere ernstige hartaandoening (zoals hartfalen of angina pectoris)	2,6	4,3
Psoriasis	2,6	0,7

Bron: patiëntenquête, contactregistratie



De Tweede Nationale Studie
naar ziekten en verrichtingen in de huisartspraktijk



Dit rapport is een uitgave van het NIVEL in 2004. De gegevens mogen met bronvermelding (MW van der Linden, GP Westert, DH de Bakker, FG Schellevis. *Tweede Nationale Studie naar ziekten en verrichtingen in de huisartspraktijk. Klachten en aandoeningen in de bevolking en in de huisartspraktijk.* Utrecht/Bilthoven: NIVEL/RIVM, 2004.) worden gebruikt.

De mondige patiënt





1. De demografische en epidemiologische omwenteling
2. Chronische ziekten
 - Vergrijzing, toename van de levensverwachting
 - Biografische ontwrichting
 - Lekenmodellen en -verhalen, therapietrouw
 - IJsbergfenomeen, zelfzorg, mantelzorg, professionele zorg, de mondige patiënt
- 3. Biomedisch, omgeving en persoonlijkheid**
4. Van cure naar care



Het biomedische model

BIOMEDICINE

Mind/body separation; body as an object,
a complex, but predictable machine

Disease

Repair, neutralisation, normalisation

What is wrong in this person and has to
be fixed? Localised tissue disruption &
specific pathogen

Eradicating, neutralising or managing a
physical problem, intervening in disease
pathway, symptomatic, mechanistic

Standardization of care (protocols)

Offensive intervention with emphasis on
short-term results

Search and destroy the invader

Authority and responsibility inherent in
practitioner and not patient,
disempowering





1. De demografische en epidemiologische omwenteling
2. Chronische ziekten
 - Vergrijzing, toename van de levensverwachting
 - Biografische ontwrichting
 - Lekenmodellen en -verhalen, therapietrouw
 - IJsbergfenomeen, zelfzorg, mantelzorg, professionele zorg, de mondige patiënt
3. Biomedisch, omgeving en persoonlijkheid
4. Van cure naar care

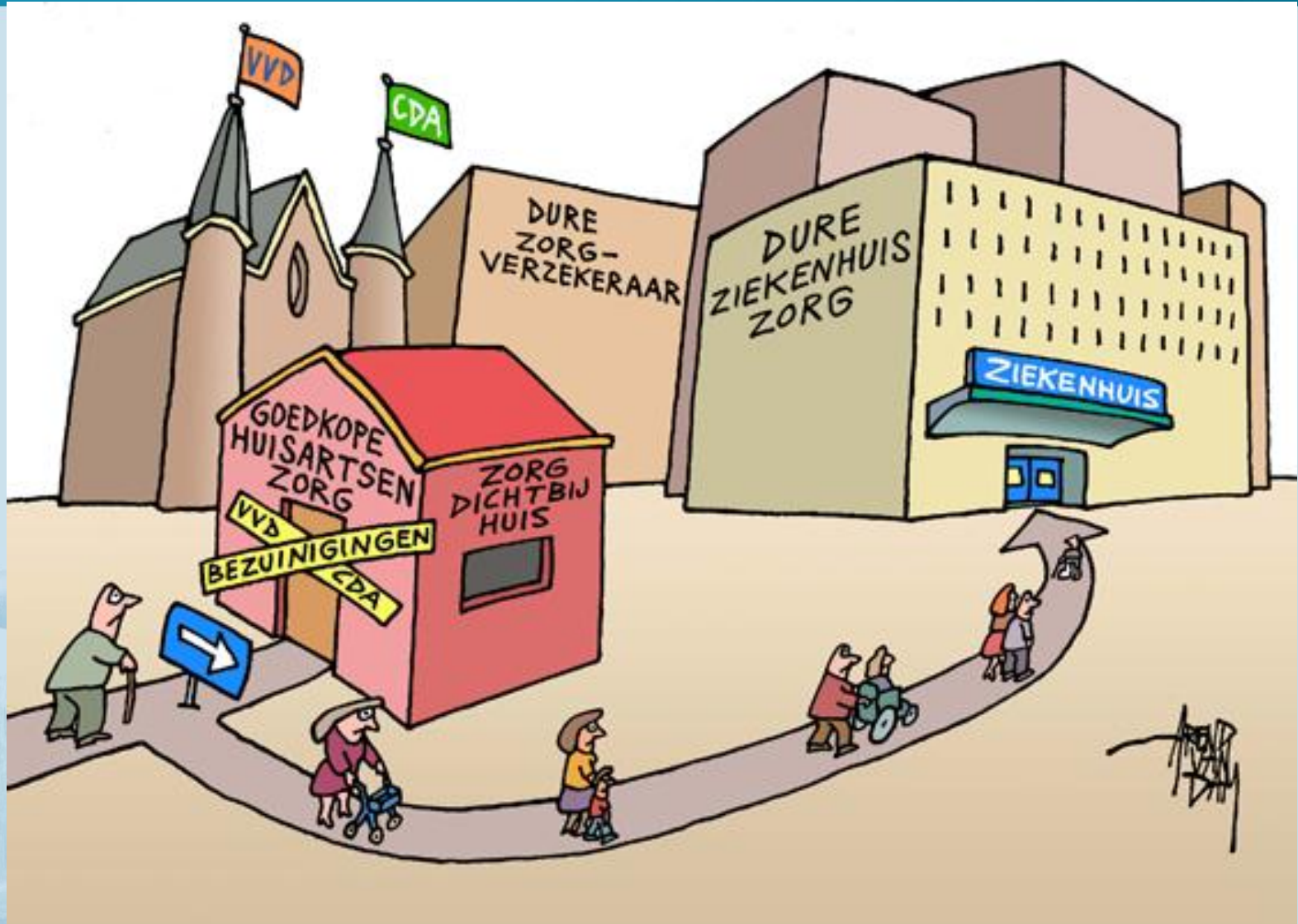
Van cure naar care



The Cure



Eerstelijnszorg





1. De demografische en epidemiologische omwenteling
2. Chronische ziekten
 1. Biografische ontworping
 2. Lekenmodellen en verhalen, therapietrouw
 3. Ijsbergfenomeen, zelfzorg, mantelzorg, professionele zorg
3. Biomedisch, omgeving en persoonlijkheid
4. Van cure naar care

